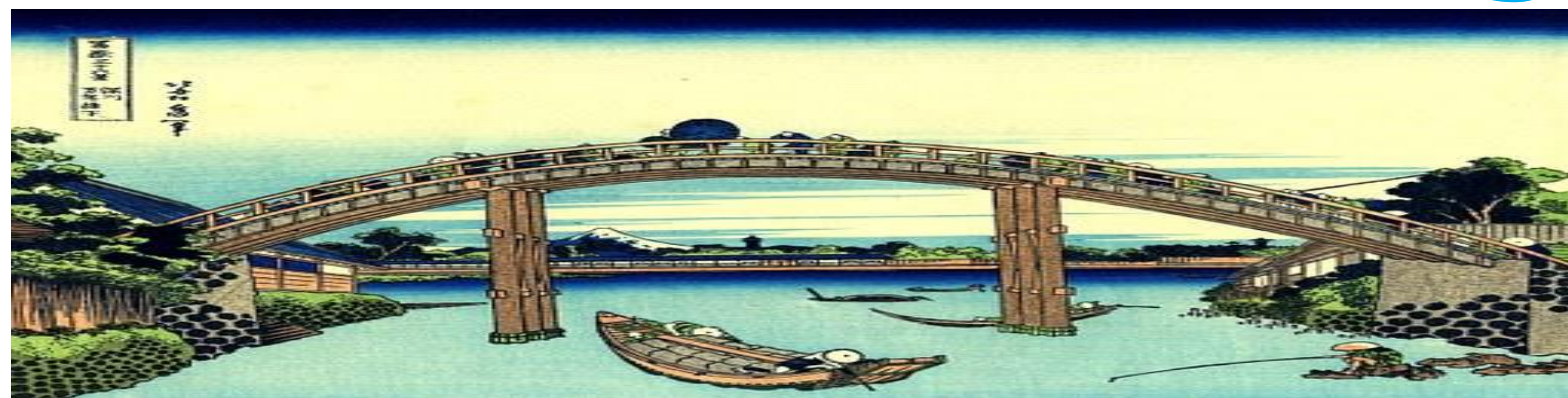


NILDE il ponte virtuale tra bibliotecari, cataloghi e utenza

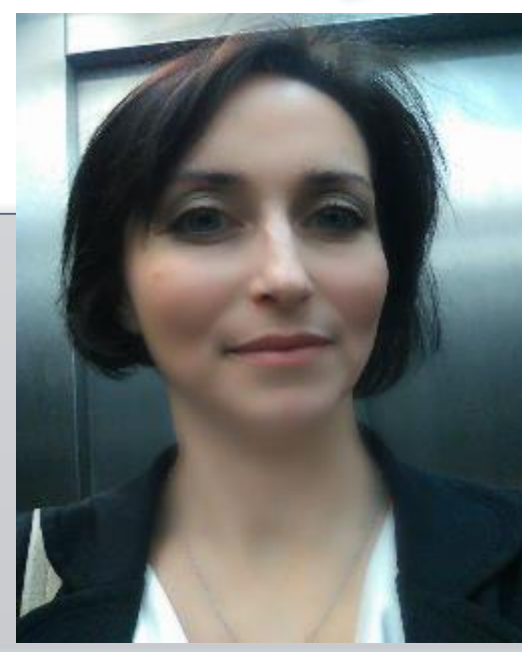


Mariarosaria Aletta
Biblioteca Centrale del CNR – sede di Napoli
Via Pietro Castellino, 111
80131 Napoli
mariarosaria.aletta@cnr.it

L'adozione di NILDE nell'ambito di un progetto del Servizio Civile Nazionale (anno 2004-2005) di informatizzazione dei servizi della biblioteca ha segnato il passaggio da una biblioteca tradizionale, di "ancien régime", verso una biblioteca ibrida che si impegna da un lato a tutelare il suo patrimonio cartaceo e storico, dall'altro a consolidare lo spazio virtuale attraverso l'offerta di servizi *online*. Educare l'utenza interna all'utilizzo di questo strumento per effettuare richieste di capitoli di monografie o articoli di riviste non contemplati nel proprio patrimonio bibliografico si è dimostrato positivo anche nella misurazione della *performance* della propria attività lavorativa.

Intervista all'utenza: la parola ai ricercatori

Cosa rappresenta NILDE per voi?



No



No Document Delivery



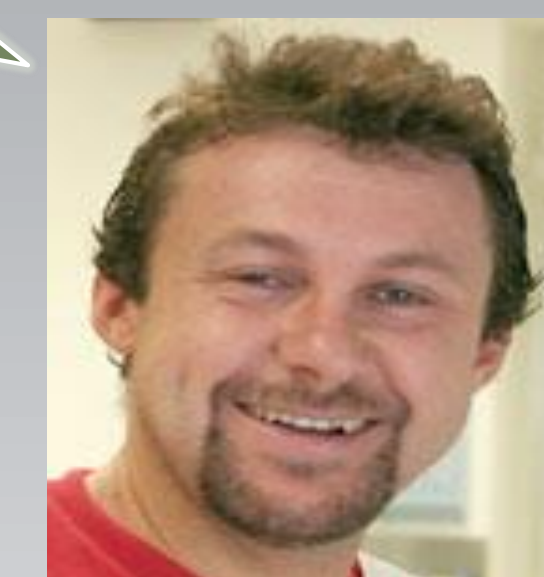
NILDE per me è uno strumento utilissimo nel poter accedere ad articoli pubblicati su riviste per cui non abbiamo abbonamenti attivi. Nello specifico articoli su riviste con alto impact factor sono fondamentali e spessissimo Nilde mi supporta nel reperirli, come anche articoli di nicchia che però sono importanti nell'approfondimento di alcuni aspetti della mia ricerca. Inoltre avere il link diretto a NILDE sulla pagina di NCBI rende la richiesta molto semplice e rapida. Prima di NILDE ho cercato di procurarmi alcuni articoli chiedendo a colleghi italiani o stranieri, ma troppo faticoso e non sempre con buon esito! Spero che NILDE possa migliorare ancora con scambi ad esempio internazionali o iniziando accordi con gli editori.



Il servizio NILDE è un eccellente servizio di DD che mi permette di ottenere, in tempo reale, copie di articoli di riviste non presenti in biblioteca e che non riuscirei a consultare in altro modo.



Il servizio NILDE ha rivoluzionato la mia possibilità di accesso alle pubblicazioni scientifiche, sia in termini di scelta che di velocità. Da quando posso chiedere le pubblicazioni a cui l'Istituto non è abbonato con un solo clic, direttamente dalla pagina web di Pubmed, posso leggere quasi tutto ciò che viene pubblicato in un paio di giorni. Non riesco a immaginare come facessi prima



Ringraziamenti

Un grazie speciale ai ricercatori del CNR che hanno voluto testimoniare la loro esperienza con NILDE: dott.ssa Giuseppina Lacerra dell'Istituto di Genetica e Biofisica «Adriano Buzzati-Traverso», dott.ssa Anna Filomena Digilio dell'Istituto di Ricerca sugli Ecosistemi Terrestri – sede di Napoli e dr Elia Di Schiavi dell'Istituto di Bioscienze e BioRisorse – sede di Napoli.